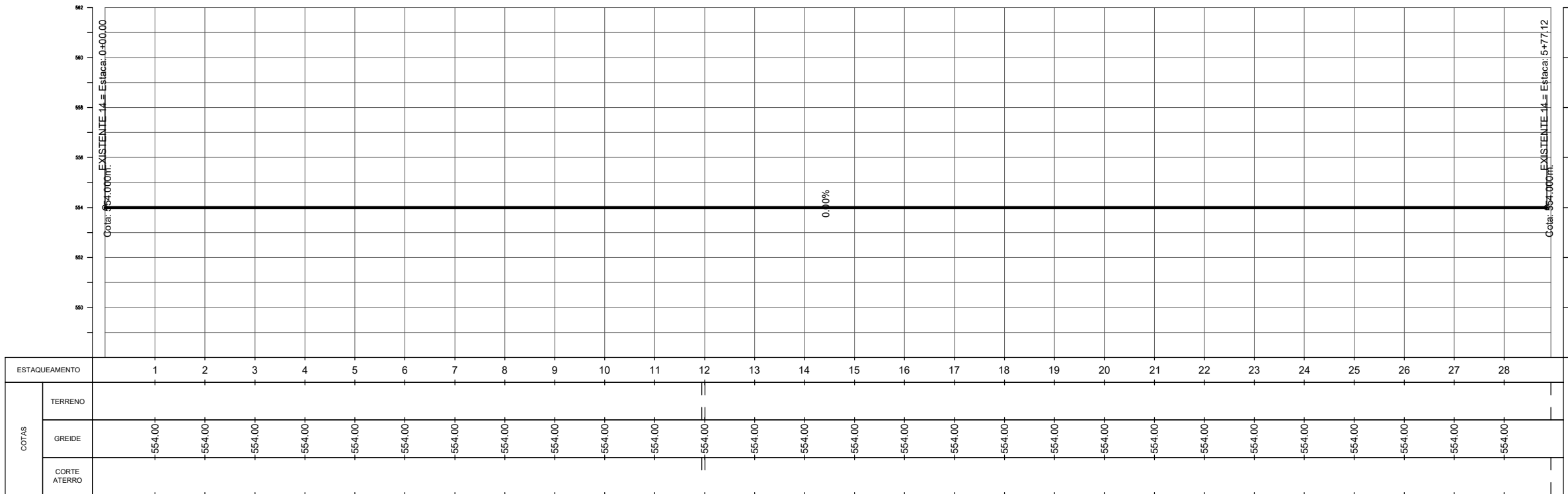
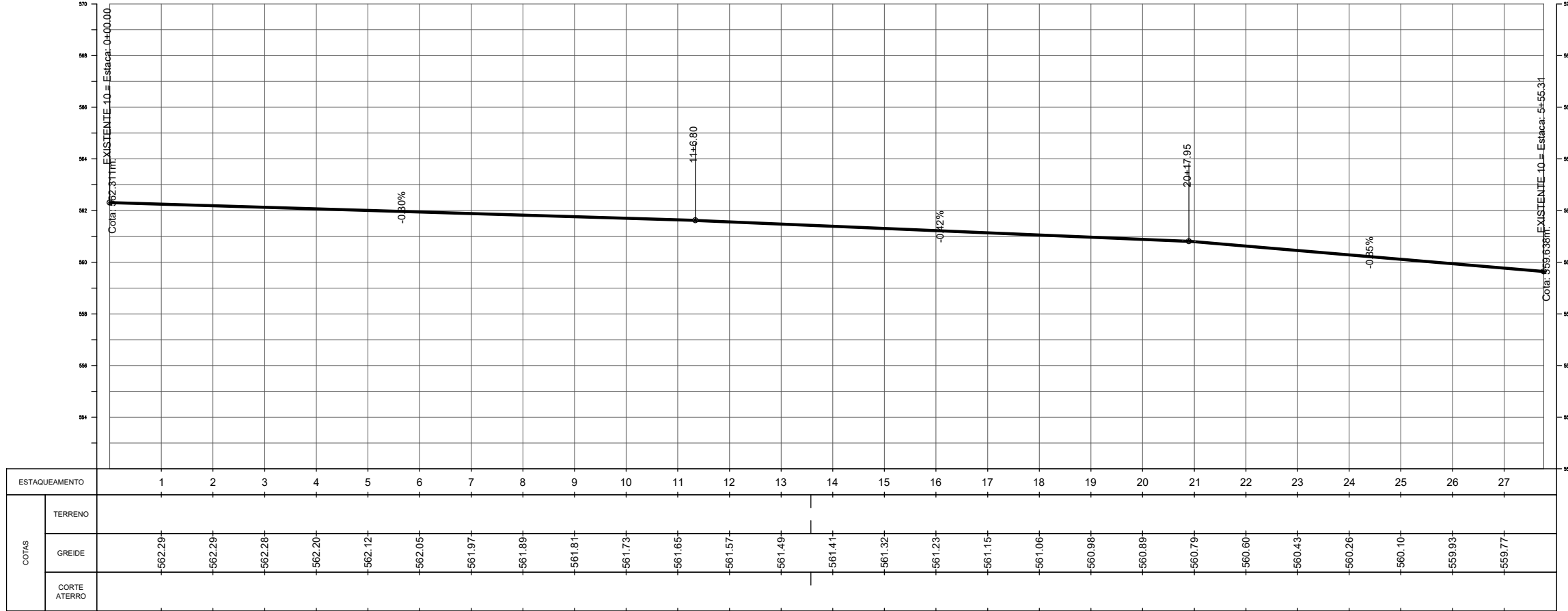


EXISTENTE 05

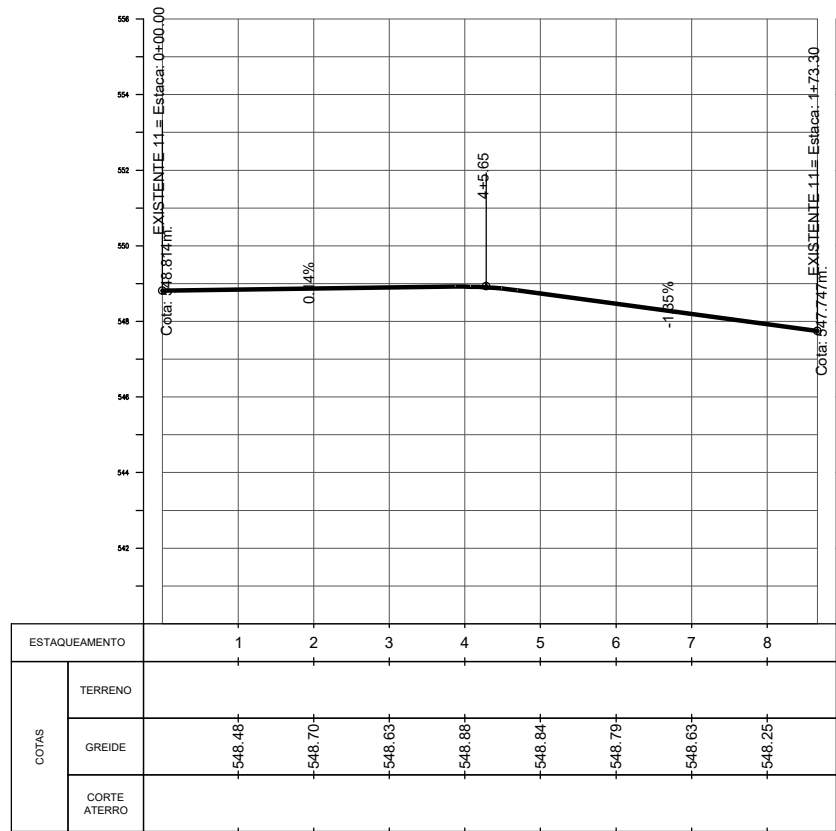


EXISTENTE 14

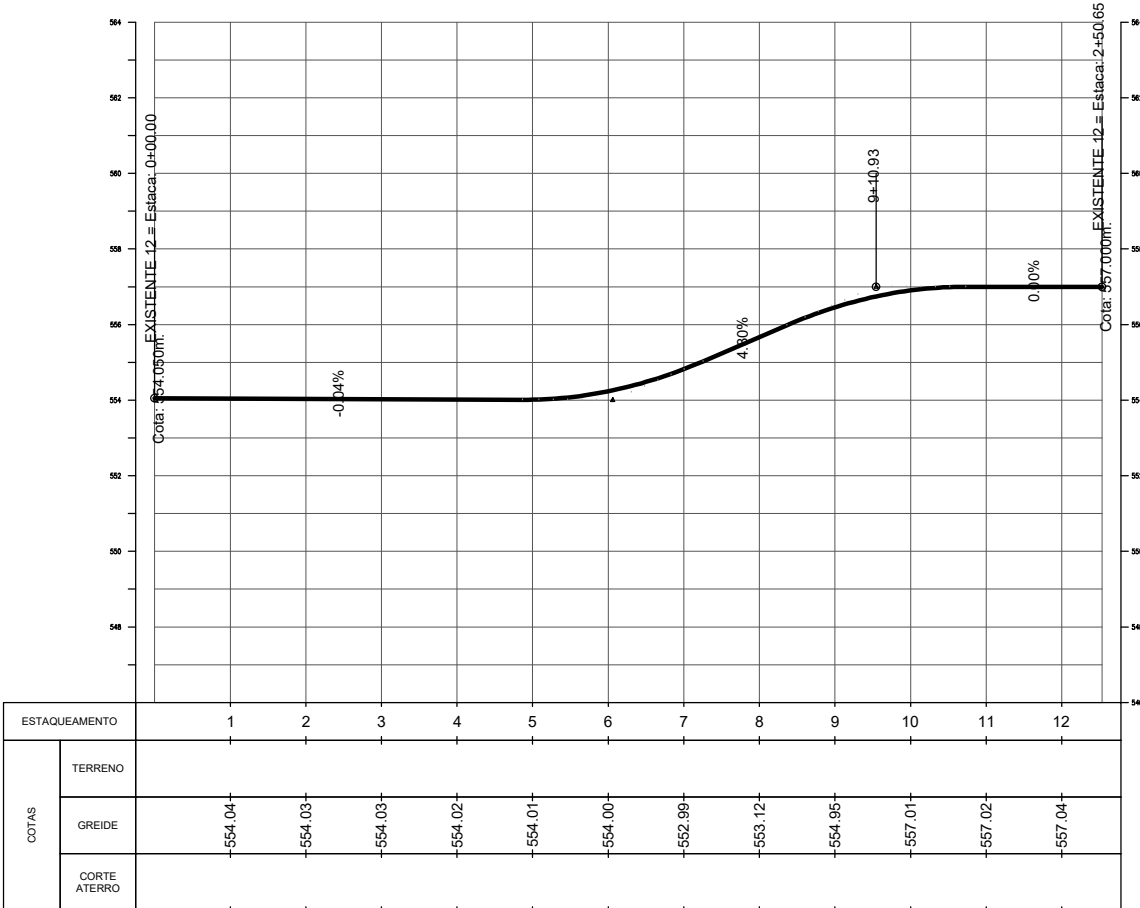
PERFIS LONGITUDINAIS - EXISTENTES 05, 10, 11, 12, 13, 14



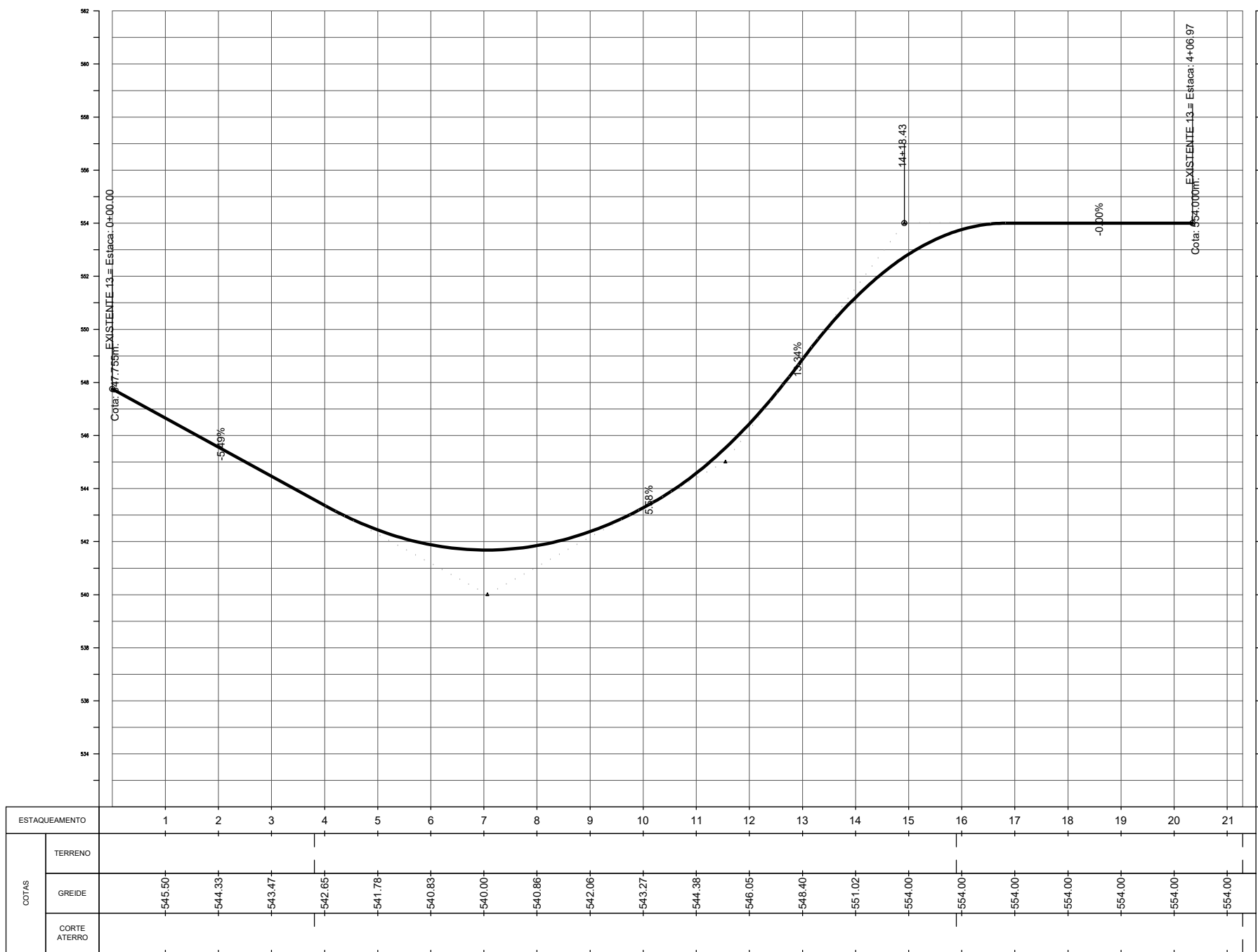
EXISTENTE 10





EXISTENTE 11



EXISTENTE 12



EXISTENTE 13

 FUNDAÇÃO PARA O DESENVOLVIMENTO TECNOLÓGICO DA ENGENHARIA			 MUNICÍPIO DE TAUBATÉ	
Projetoista: FUNDAÇÃO PARA O DESENVOLVIMENTO TECNOLÓGICO DA ENGENHARIA			Obra: ANEL VIÁRIO - CONTORNO DE TAUBATÉ	
Coordenador do Projeto: Antônio C. Fonseca			Local: TAUBATÉ - SP	Nº Contrato:
Elaboração:			Título: ESTUDO FINAL - PERFIS LONGITUDINAIS - VIAS EXISTENTES	Código:
RRTIART: CAU/CREA: 0600420948-SP			Visto:	Data: JUL 22 00
RRTIART: CAU/CREA:			Visto:	Escala: 1:2000
			SECRETARIA MUNICIPAL DE MOBILIDADE URBANA	
			APROVAÇÃO	
			GOVERNADOR E ASSESSOR	